

PlanDeal

Planmeca

FLEXIBLE
VOLUMEN-
GRÖSSEN

Romexis® 7



SMARTER TOGETHER

Planmeca Viso® G1 & Romexis® 7

Planmeca Compact™ i Classic

Der moderne Klassiker für die allgemeine Zahnmedizin – eine ausgezeichnete Wahl, die sämtliche Funktionen für einen reibungslosen und komfortablen Arbeitsablauf umfasst. Die Behandlungseinheit ist auf Komfort und Benutzerfreundlichkeit ausgelegt und vereint die besten Eigenschaften der ergonomischen und praktischen Designlösungen von Planmeca.

Arztelement:

- 3-Funktions-Spritze Minibrigt
- 2 x KaVo INTRA LUX KL703 LED Mikromotor
- Lichtturbineneinrichtung
- Planmeca Piezon LED (EMS) ZEG
- Quick Connect Tray Gr. 2

Assistenzenelement:

- Kleiner und großer Sauger mit Dürr-Handstücken
- Verstellbare Saugschlauchablage mit Bedienelement Flexy

Patientenstuhl:

- Manuelle ovale Kopfstütze
- Polstersatz Ultra Relax

Gerätekörper:

- Speischale, blau
- Externe Nassabsaugung
- WEK Wasserdesinfektion
- Verstellbare Saugablage an der Speifontäne
- Planmeca Solanna OP-Lampe

Lackierung: weiß RAL 9016

Polsterfarbe: nach Wahl

	Art.-Nr.	Preis
Compact i Classic, Schwingbügel	266998	29.900,00
Compact i Classic, Schwebetisch	266999	29.900,00



Artikeldetails

INKL.
5 JAHRE
ERSATZTEIL-
GARANTIE



29.900,00*

oder für nur **499,33 €** pro Monat leasen*



ORBIS ORBI-Sept Absauganlagendesinfektion und -reiniger

Hochwirksame Konzentrate zur Reinigung, Desinfektion und Pflege von dentalen Absauganlagen. Sie sind aldehydfrei und schäumen nicht. Dank der hohen Reinigungskraft werden auch hartnäckigere Ablagerungen entfernt.

	Art.-Nr.	Preis
ORBI-Sept SSD Absauganlagendesinfektion	260252	21,60
ORBI-Sept SSC Absauganlagenreiniger	279734	22,05



Alle ORBIS Artikel
finden Sie unter
plandent.de/orbis

ORBIS Mundspülbecken-Desinfektion

Gebrauchsfertige Lösung zur Desinfektion, Reinigung und Pflege von Mundspülbecken in der Zahnarztpraxis. Das Präparat besitzt eine desinfizierende Wirkung und ist ebenfalls geeignet zur Anwendung in Waschbecken und auf Fliesen. Entfernt Rückstände von Blut, Kalk, Plaquefärbetableschen und Abformmaterialien.

	Art.-Nr.	Preis
Mundspülbecken-Desinfektion	193084	12,15

* Kaufpreis und Leasingraten in Euro zzgl. ges. MwSt. Leasingangebot der Grenke AG mit 36/72 Monaten Laufzeit und einem kalkulierten Restwert von 10 %, vorbehaltlich positiver Kreditprüfung und unveränderter Zinskondition. Gültig vom 07.04.2026 bis 31.05.2026. Geräte zzgl. Montage- und Lieferkosten, Preisanpassungen, Änderungen und Irrtümer vorbehalten. Verkauf nur an Fachkreise. Abbildungen können abweichen und aufpreispflichtige Sonderausstattungen enthalten.

Planmecca Compact™ i5

Arztelement:

- 6-Funktions-Spritze Luzzani Minibrigt
- Lichtturbinenanschluss
- 2 × KaVo INTRA LUX KL703 LED Mikromotor
- Planmecca Piezon LED (EMS) ZEG
- Integriertes Tray



Artikeldetails

Assistenzelement:

- Verstellbare Saugschlauchablage mit Bedienelement Flexy
- Kleiner und großer Sauger mit Dürr-Handstücken

Wassereinheit:

- Anschluss für externe Nassabsaugung
- WEK Wasserdesinfektion
- Warmwasserboiler
- Integriertes Reinigungssystem für Absaugschläuche
- Speischale, blau

Patientenstuhl / Polster / Leuchte:

- Ultra-Relax-Polster
- Funkfußschalter
- Lampenaufbaustange und Solanna LED-OP-Leuchte

	Art.-Nr.	Preis
Compact i5, Schwingbügel	267000	36.900,00
Compact i5, Schwebetisch	267001	36.900,00

Jetzt Leasingangebote
im Online-Shop anfragen
plandent.de/planmecca

36.900,00*

oder für nur **616,23 €** pro Monat leasen*



INKL.
5 JAHRE
ERSATZTEIL-
GARANTIE



AUCH ALS
BLACK
EDITION
ERHÄLTlich

41.900,00*

oder für nur **691,35 €** pro Monat leasen*

Planmecca Pro50

Die hochqualitative Behandlungseinheit Planmecca Pro50 ist das Ergebnis einer fortwährenden Evolution – eine Behandlungseinheit ohnegleichen. Diese Behandlungseinheit aus dem Premiumsegment stellt die nächste Generation von Behandlungseinheiten dar – mit modernster Technologie, Ergonomie, Qualität und fortschrittlichem Infektionsschutz.

- **Planmecca Halo:** interaktiver Touchscreen für den klinischen Alltag
- **Design:** kompakt, elegant, leicht, leise, komfortabel, robust, langlebig
- **Infektionsschutz:** glatte Oberflächen, hochwertige Polsterung, einfache Reinigung
- **Ergonomie:** nahe Behandlungsposition, ausbalancierte Instrumente, leicht bewegliche Konsole, schnelle Umstellung
- **Komfort:** Ultra-Relax-Polsterung, einklappbare Beinablage
- **Benutzerfreundlichkeit:** leicht bewegliche Instrumente, Infektionsschutzanleitungen, Mehrzweckmonitore, anpassbarer Workflow

	Art.-Nr.	Preis
Pro50, Schwingbügel	321050	41.900,00
Optional Sonderausstattung: Black Edition		490,00



Artikeldetails

* Kaufpreis und Leasingraten in Euro zzgl. ges. MwSt. Leasingangebot der Grenke AG mit 36/72 Monaten Laufzeit und einem kalkulierten Restwert von 10 %, vorbehaltlich positiver Kreditprüfung und unveränderter Zinskondition. Gültig vom 07.04.2026 bis 31.05.2026. Geräte zzgl. Montage- und Lieferkosten, Preisanpassungen, Änderungen und Irrtümer vorbehalten. Verkauf nur an Fachkreise. Abbildungen können abweichen und aufpreispflichtige Sonderausstattungen enthalten.

Planmecca ProSensor HD Doppel-Set

Der innovative Planmecca ProSensor HD Intraoralsensor bietet eine einzigartige Kombination aus beispielloser Bildqualität, patientenorientiertem Design und Benutzerfreundlichkeit. Der Sensor wurde für eine lange Lebensdauer entwickelt und bietet eine Haltbarkeit, auf die man sich verlassen kann.



	Art.-Nr.	Preis
ProSensor HD Doppel-Set	300919	5.990,00

Planmecca ProScanner 2.0

Der Planmecca ProScanner 2.0 Speicherfolienscanner ist eine hochwertige Alternative für eine schnelle und zuverlässige intraorale Bildgebung. Mit intelligenten Designdetails und hervorragender Langlebigkeit unterstützt der Scanner den Arbeitsalltag in einer Zahnarztpraxis – und bietet eine unschlagbare Zuverlässigkeit.



	Art.-Nr.	Preis
ProScanner 2.0	273145	6.350,00

Planmecca ProX

Das einzigartige Planmecca ProX Designkonzept macht die intraorale Bildgebung einfacher und zuverlässiger als je zuvor.

Die automatische Übergabe der Belichtungsparameter ist in Kombination mit allen Sensoren und Folien-scannern möglich, die über eine Twin-Schnittstelle verfügen.

Erfüllt § 114 der Strahlenschutzverordnung



	Art.-Nr.	Preis
ProX	267025	3.990,00

PLANMECCA Romexis® 7

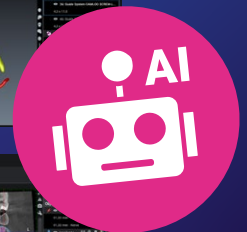
Powered by AI

Die Software Planmecca Romexis® 7 hebt die Benutzererfahrung auf ein vollkommen neues Niveau durch die Integration von KI-gestützten Funktionen, die für alle Anwender*innen als Standard vorhanden sind.

Highlights von Romexis 7:

- Smart Anatomy erkennt und segmentiert automatisch den Unterkiefernerve sowie Zähne, Ober- und Unterkiefer, Atemwege und Sinus
- Smart Fit fusioniert automatisch digitale Abdrücke mit DVT-Daten
- Smart Implant erstellt automatische Implantatvorschläge mit einer virtuellen Krone
- Automatische Erkennung des optimalen Bereichs für die Bohrschablone und virtuelle Zahnextraktion
- Automatische 3D-Fernröntgenanalysen
- Automatische Einstellung von TMG-Ansichten
- Automatische Zahnnummerierung von periapikalen und Bissflügel-Röntgenaufnahmen, einschließlich automatischen Drehens von Bildern, sowie Organisation der Röntgenstudien
- Integrierter KI-gestützter Chat unterstützt Benutzer*innen bei der Nutzung von Romexis

Alle Infos finden Sie unter: plandent.de/romexis-7





Artikeldetails

18.990,00*

oder für nur **320,93 € im Monat leasen***

Planmeca ProOne

Unter Verwendung innovativer Technologien verbindet das Röntgengerät Planmeca ProOne umfangreiche diagnostische Möglichkeiten und eine überlegene Bildqualität mit kompakten Abmessungen und hoher Benutzerfreundlichkeit. Planmeca ProOne ist das gelungene Resultat jahrelanger Forschung, Erfahrung und Tradition im Bereich der dentalen Bildgebung.

	Art.-Nr.	Preis
ProOne	267027	18.990,00



Artikeldetails

ab **21.990,00***

oder ab **367,23 € im Monat leasen***

Planmeca ProMax 2D

Planmeca ProMax® ist mit seinem einzigartigen SCARA-2- und SCARA-3-Arm eine umfassende Lösung für die maxillofaziale Bildgebung. Gestaltung und Bedienung realisieren neueste wissenschaftliche Erkenntnisse als technische Innovationen, um den höchsten Ansprüchen der modernen Radiologie zu genügen.

	Art.-Nr.	Preis
ProMax 2D S2	267889	21.990,00
ProMax 2D S2, Ceph Wechselsensor	267026	30.900,00
ProMax 2D S3	323047	26.900,00

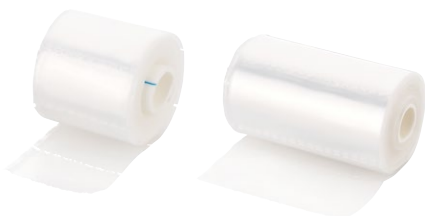
Planmeca ProMax® 3D Classic

Bei Planmeca ProMax® 3D handelt es sich um eine Produktfamilie mit herausragenden All-in-one-Geräten. Mit drei verschiedenen Arten dreidimensionaler Bildgebung – sowie Panorama-, extraoraler Bissflügel- und Fernröntgenbildgebung – erfüllen diese intelligenten Produkte alle Ihre maxillofazialen Bildgebungsbedürfnisse.

Inklusive:

- 3D-Rekonstruktionsrechner
- 2D-Romexis-Lizenz für 5 Nutzer*innen
- 3D-Romexis-Lizenz für 2 Nutzer*innen
- Prüfkörperset 2D und 3D
- Horizontale und vertikale Ausblendung
- Bissflügelpanoramaprogramme
- Planmeca CALM®: korrigiert Bewegungsartefakte bei DVT-Aufnahmen

	Art.-Nr.	Preis
ProMax 3D Classic Ø 11 × 8 cm	267029	49.900,00



ORBIS Hygieneschutzhüllen Aufbiss

Hygieneschutzhüllen aus dünner PE-Folie für OPG-Aufbissstücke und Anlagensegmente. Passend für Röntgengeräte von Planmeca.

	Art.-Nr.	Preis
Hygieneschutzhüllen Aufbiss, 25 × 40 mm	304486	40,95
Hygieneschutzhüllen Aufbiss, 84 × 40 mm	304485	40,95



Artikeldetails



INKL.
5 JAHRE
ERSATZTEIL-
GARANTIE

49.900,00*

oder ab **823,35 € im Monat leasen***

* Kaufpreis und Leasingraten in Euro zzgl. ges. MwSt. Leasingangebot der Grenke AG mit 36/72 Monaten Laufzeit und einem kalkulierten Restwert von 10 %, vorbehaltlich positiver Kreditprüfung und unveränderter Zinskondition. Gültig vom 07.04.2026 bis 31.05.2026. Geräte zzgl. Montage- und Lieferkosten, Preisanpassungen, Änderungen und Irrtümer vorbehalten. Verkauf nur an Fachkreise. Abbildungen können abweichen und aufpreispflichtige Sonderausstattungen enthalten.

Hier mehr zur Planmeca
Viso Reihe erfahren
plandent.de/viso

Romexis® 7



NEXT
GENERATION
DVT

Planmeca Viso®

Die nächste Generation digitaler Bildgebung

Die Planmeca Viso Produktfamilie umfasst DVT-Geräte mit hervorragender Bildqualität und unterschiedlichen Volumengrößen.

Inklusive:

- Romexis 7
Bildbearbeitungssoftware
für Windows und MacOS mit
offenen Schnittstellen
- 3D-Implantatplanungsmodul
für 2 Nutzer*innen
- 2D-Lizenz für 5 Nutzer*innen
- Prüfkörperset 2D und 3D
- 3D-Rekonstruktionsrechner

Gleiche hervorragende Eigenschaften

Die Planmeca Viso Produktfamilie umfasst herausragende DVT-Bildgebungsgeräte, die eine hervorragende Bildqualität bieten. Die Modelle unterscheiden sich hauptsächlich durch die verfügbaren Volumengrößen.

Virtuelle Live-Positionierung des Aufnahmebereichs

Die Patientenpositionierung erfolgt direkt über das Bedienfeld des Gerätes mittels integrierter Kameras und einer Live-Videoansicht. Dadurch sind die Patient*innen in Echtzeit auf dem Bedienfeld sichtbar, was eine flexible und präzise Positionierung des Aufnahmebereichs ermöglicht.

Korrektur von Bewegungsartefakten

Der intelligente Algorithmus Planmeca CALM® zur Korrektur von Bewegungsartefakten bei 3D-Bildgebungsgeräten ist ideal für Patient*innen, die Schwierigkeiten haben, vollkommen still zu halten. Er macht wiederholte Aufnahmen überflüssig, indem er die Auswirkungen von Patientenbewegungen eliminiert.

Hochmoderne endodontische Bildgebung

Die endodontische Bildgebung erfordert eine hohe Auflösung, um selbst kleinste Details zu erfassen. Unser KI-basierter endodontischer 3D-Bildgebungsmodus der Planmeca Viso Serie löst dieses Problem, indem er klare und gleichmäßige DVT-Bilder liefert, die ideal für endodontische Anwendungen sind. Dieser Bildgebungsmodus ist sowohl für neue als auch für bereits installierte Geräte über ein Software-Update verfügbar.

	Art.-Nr.	Preis
Viso G1® Ø 11 × 11 cm	322946	54.900,00
Viso G3® Ø 20 × 10 cm	315645	69.990,00
Viso G5® Ø 20 × 17 cm	300918	99.900,00

ab **54.900,00***

oder ab **905,85 € im Monat leasen***



Artikeldetails

* Kaufpreis und Leasingraten in Euro zzgl. ges. MwSt. Leasingangebot der Grenke AG mit 36/72 Monaten Laufzeit und einem kalkulierten Restwert von 10 %, vorbehaltlich positiver Kreditprüfung und unveränderter Zinskondition. Gültig vom 07.04.2026 bis 31.05.2026. Geräte zzgl. Montage- und Lieferkosten, Preisänderungen, Änderungen und Irrtümer vorbehalten. Verkauf nur an Fachkreise. Abbildungen können abweichen und aufpreispflichtige Sonderausstattungen enthalten.

PULSE

Planmeca Onyx Lab

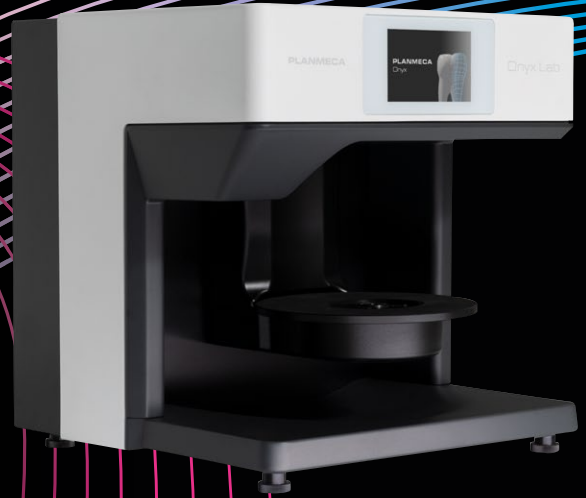
Präzise Modellscans für anspruchsvolle Aufgaben

Der Desktop-Scanner Planmeca Onyx Lab digitalisiert Gipsmodelle, Abdrücke und Artikulatoren schnell und präzise. Der Scanner wurde entwickelt, um den anspruchsvollen Anforderungen von Dentallaboren und Zahntechniker*innen gerecht zu werden. Er nutzt zwei hochauflösende Kameras und eine LED-Lichtquelle, um selbst feinste Details mit außergewöhnlicher Präzision zu erfassen, einschließlich tiefer Furchen und Fissuren. Dadurch wird sichergestellt, dass die Benutzer*innen bei jeder Restauration den optimalen passiven Sitz erreichen können.

	Art.-Nr.	Preis
Onyx Lab	321780	15.990,00

15.990,00*

oder für nur **270,23 €** pro Monat leasen*



Artikeldetails

Jetzt mehr über PULSE –
CAD/CAM 2.0 von Planmeca erfahren
plandent.de/pulse

Planmeca Creo X

Der speziell für Zahnpraxen und Dentallabore entwickelte 3D-Drucker Planmeca Creo X bietet branchenführende Präzision, Betriebssicherheit und reibungslose Workflows von Anfang bis Ende. Planmeca Creo X unterstützt eine große Auswahl validierter Druckmaterialien und gewährleistet gleichbleibende, hochwertige Ergebnisse in einer breiten Palette von dentalen Anwendungen, einschließlich temporärer und permanenter Restaurationen, Bohrschablonen, Zahnmodelle und individueller Apparaturen.

	Art.-Nr.	Preis
Creo X	325274	8.990,00

8.990,00*

oder für nur **155,53 €** pro Monat leasen*



Artikeldetails



LIMITED
EDITION
PLUS



Artikeldetails

19.990,00*

oder für nur **337,83 €** pro Monat leasen*

Planmeca Compact™ i C Limited Edition Plus

Behandlungselement Schwingbügel:

- Klassische Benutzeroberfläche für eine Person
- 3-Funktions-Spritze Luzzani
- KaVo INTRA LUX KL703 LED Mikromotor
- Lichtturbineneinrichtung
- Quick Connect Tray, Größe 2

Assistenzelement:

- Großer und kleiner Sauger

Patientenstuhl/Wassereinheit:

- Speischale, blau
- Externe Nassabsaugung
- WEK Wasserliniendesinfektion
- Verstellbare Saugablage an der Speifontäne ohne Bedienfunktion
- SingLED OP-Leuchte, gerätemontiert
- Comfy-Polster

Lackierung: weiß RAL 9016, Polsterfarbe: nach Wahl

	Art.-Nr.	Preis
Compact i C Limited Edition Plus	323834	19.990,00

Hier scannen
und profitieren



Ihre zentrale Kundenbetreuung

Telefon: +49 (0) 251 / 7607-605

Fax: 0800 / 7801-517

E-Mail: investitionsgueter@plandent.de

Mo.–Do.: 7.30–18.00 Uhr

Fr.: 7.30–16.30 Uhr

2026-1790-25599_Stand: 17.03.2026

*Kaufpreis und Leasingraten in Euro zzgl. ges. MwSt. Leasingangebot der Grenke AG mit 36/72 Monaten Laufzeit und einem kalkulierten Restwert von 10 %, vorbehaltlich positiver Kreditprüfung und unveränderter Zinskondition. Gültig vom 07.04.2026 bis 31.05.2026. Geräte zzgl. Montage- und Lieferkosten. Preisanpassungen, Änderungen und Irrtümer vorbehalten. Verkauf nur an Fachkreise. Abbildungen können abweichen und aufpreispflichtige Sonderausstattungen enthalten.

Postanschrift: Plandent GmbH & Co. KG, Schuckertstraße 21, 48153 Münster

Gültig bis 31.05.2026

plandent.de/planmeca

Plandent